

# JARDINS DU MONDE ✨ ROYAN

## PROJETS PÉDAGOGIQUES

Projet pédagogique : Découverte du Règne Végétal



Projet pédagogique : Les Papillons Exotiques



### SOMMAIRE

Pages 1 à 3 : Présentation du programme pédagogique « le Règne Végétal »

Pages 4 à 5 : Programme pédagogique les Papillons Exotiques

# LE REGNE VEGETAL

## Présentation du programme pédagogique

Le parc Jardins du Monde vous propose un projet pédagogique destiné aux élèves des sections préélémentaires et élémentaires, axé sur la magie du règne végétal et la découverte de l'Arbre, comprenant :

**1) Un dossier enseignant traitant de la vie de l'Arbre**

**2) Des fiches ludo-éducatives sur le thème de la vie de l'Arbre**

**3) Une visite guidée (environ 1h00) :**

**Au choix :** a) **la visite de la serre tropicale aux 1000 fleurs d'orchidées** : tous vos sens seront en éveil, l'odorat, la vue, le goût (vanille). Vous y découvrirez la flore tropicale (arbre du voyageur, fougères arborescentes, ....). **Le pavillon des bonsaï tropicaux** : arbres en pot aux formes travaillées par l'homme qui feront appel à l'imaginaire des enfants. La vie et le fonctionnement de l'arbre y seront abordés.

b) **les paysages extérieurs du parc** : qui vous plongeront au fil de la visite dans l'univers méditerranéen dominé par Calig notre olivier millénaire. Vous entrez ensuite dans le monde exotique avec le jardin japonais ou si vous préférez, les enfants découvriront des arbres originaux comme l'arbre « aux quarante écus », ou les cyprès chauves.

Une pause ludique au labyrinthe des bambous plongés dans un brouillard artificiel ou à l'esplanade des jets d'eau aux départs aléatoires (prévoir une serviette) alliera le ludique au pédagogique.

**4) Un atelier pédagogique adapté à l'âge des enfants :**

a. **3-6 ans : Atelier semis (20 min)** : explication du développement de la graine, préparation du mélange terreux, plantation et premier arrosage.

b. **6 ans et plus : Atelier étude de la graine et semis (30 min)** : découverte et étude des espèces d'arbres, présentation du développement de l'arbre, préparation du mélange terreux, plantation et premier arrosage.

Chaque enfant repartira avec sa première plantation, fruit de son travail et témoin de sa participation active à l'atelier

## Moments forts des visites pédagogiques

L'animateur prend en charge le groupe, explique le programme de la visite pédagogique.



accueil du groupe

### **Jardins intérieurs :**

#### 1- La serre tropicale 'aux 1000 orchidées' :



la serre aux mille orchidées

Notre animateur fera découvrir aux enfants la magie de l'orchidée : il leur racontera son histoire, ses origines, mais surtout animera sa visite en faisant participer son jeune auditoire. Il leur fera, entre autres, découvrir une orchidée bien connue de tous et dont on se délecte de son arôme : la vanille.

Grâce à leur imagination débordante, les enfants essaieront de trouver ce que représentent certaines orchidées aux formes très particulières (orchidée araignée, sabot de vénus, orchidée papillon, orchidée danseuse,...).



Thomas éveille les sens

L'animateur éveillera également leurs sens, tel celui de la vue avec les 'mille couleurs' des fleurs, ou l'odorat avec les orchidées les plus parfumées (Cattleya, Oncidium,...).

La végétation tropicale sera aussi expliquée aux enfants au travers de quelques spécimens riches en histoires (arbre du voyageur, oiseaux du paradis, le cécropia ami des fourmis,...).

#### 2- De drôles de petits arbres : les bonsaï

Dans le pavillon des bonsaï, les enfants vont percer le mystère de ces arbres en pot : des arbres de petites tailles mais à l'âge canonique. Ce grand âge donne parfois aux bonsaï des formes bizarres que les enfants essayeront de reconnaître. Notre animateur leur montrera les similitudes notamment avec des formes animales.



initiation aux bonsaï

Il leur contera également l'aventure de ces arbres, comment ils vivent et expliquera ce que seraient ces arbres s'ils n'étaient pas bonsaï.

## Parc extérieur :

La visite extérieure permet aux enfants de voir une grande diversité d'arbres aussi bien des feuillus que des conifères ; mais l'originalité réside dans le fait que beaucoup d'espèces de notre parc sont peu ou pas répandues dans nos régions.



les enfants autour de Calig

Notre arbre le plus remarquable est notre doyen : Calig. C'est un olivier millénaire (environ 1800 ans), qui a un tronc exceptionnel, de par sa circonférence mais également par son aspect tortueux. Il règne en maître dans le paysage méditerranéen.

### 1- « Les fleurs au jardin » : le jardin anglais



le jardin anglais

Au détour de la visite du parc, un petit coin aux lignes bien droites où le temps semble être suspendu attend nos enfants...c'est le jardin anglais qui permet de faire une halte tout en découvrant des variétés de fleurs vivaces aux multiples couleurs plantées de façon très dense.

### 2- Le labyrinthe des brumes

Pause ludique, permettant aux enfants de se défouler un instant et de se perdre dans le dédale de bambous plongés dans un brouillard artificiel. Les enfants aimeront se faire peur, cachés dans la brume au détour d'une allée...



le labyrinthe de bambous

### 3- Un jardin sur l'eau : notre marais



la maison du marais

Après la pause ludique du labyrinthe des brumes, les enfants découvriront un bout d'histoire de notre patrimoine naturel avec le 'marais de Pousseau'. L'animateur expliquera comment il a été protégé, la faune et la flore qui vivent dans les marais dont les orchidées sauvages, ou comment le marais jouait autrefois un rôle économique. Grâce au marais les enfants comprendront le fonctionnement d'un écosystème.

### 4- L'atelier pédagogique

Cet atelier a pour vocation de concrétiser la visite en faisant participer l'enfant à une activité manuelle. L'enfant repartira ainsi avec un souvenir des Jardins du Monde et pourra pérenniser son travail en s'occupant de sa plantation à l'école ou chez lui. Cet atelier sera adapté à deux tranches d'âge : cf *page 1* présentation du programme.



# LES PAPILLONS TROPICAUX

## Programme pédagogique

Cette visite pédagogique se déroule sur une heure et est encadrée par un intervenant du parc.

Les autres parties du parc seront en accès libre (sans guidage) si la classe souhaite prolonger sa visite dans le parc.

De la même manière, si un groupe scolaire entier souhaite venir (par exemple les 4 classes d'une école), les deux groupes n'étant pas en visite guidée sur le premier créneau horaire pourront profiter librement des installations du parc avant de participer au programme pédagogique « Papillons exotiques » au créneau suivant.

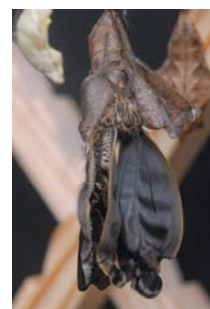


Attacus atlas.... Le plus gros papillon du monde

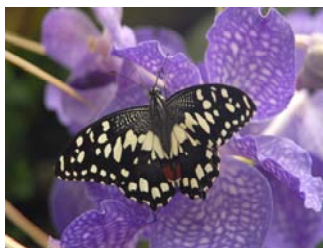
Ce programme pédagogique se décompose en trois phases :

1) Projection d'un film : les enfants se familiariseront avec le monde des papillons grâce à ce documentaire.

2) Phase théorique : Notre animateur prendra en charge le groupe et pourra répondre aux éventuelles questions des enfants suscitées par le film. Il développera en fonction de l'âge des enfants différents thèmes :



Eclosion d'un papillon



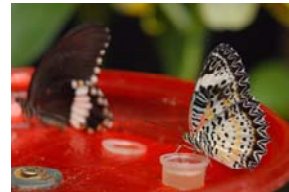
Papilio demoleus des Philippines sur l'orchidée Vanda

- Approche de la diversité des papillons (de jour, de nuit, de chez nous, des zones tropicales, ...)
- Découverte de quelques sujets sous cadre : anatomie du papillon, formes, mimétisme
- Description du cycle de vie (phases actives, phases passives, alimentation, camouflage)

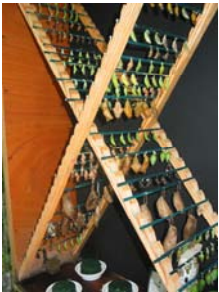
- Place du papillon dans un écosystème de type tropical.  
Le rôle de l'insecte dans un écosystème : notion de chaîne alimentaire et interdépendances
- L'enjeu de la protection des milieux sensibles (disparition des papillons de nos campagnes)

### 3) Visite de la serre aux papillons : les enfants verront évoluer les papillons.

- Jeu de reconnaissance de quelques papillons décrits dans la phase théorique (morpho bleu, caligo)
- Analyse des comportements des papillons (alimentation, vol, repos, parade nuptiale, ....)
- Découverte des éléments d'un milieu tropical (température, humidité, ...)
- Découverte de l'éclosoir
- Approche du lien avec le végétal (alimentation, pollinisation)



Alimentation du papillon



L'éclosoir



Papillon Morpho butinant une plante à nectar



La fascination du jeune public